

## FUSE TC GREEN DISC LOW S1P ESD SRC

Référence 64.421.1



**Protection:** embout en fibre de verre et semelle anti-perforation souple FAP®

**Plus:** FUSE.TEC® technologies, ESD, sur-embout de protection, système de laçage PUMA DISC

**Tige:** microfibre solide avec Sandwich-Mesh respirant

**Doublure:** BreathActive doublure multifonctions

**Assise du pied:** evercushion® CUSTOM FIT MID

**Semelle:** Duo-PU semelle naturalFLEXMOTION® avec élément iCELL, hautement flexible, extrêmement amortissante et antidérapante

**Couleur:** vert-noir

**Tailles:** 40 - 49

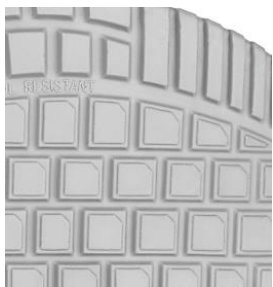
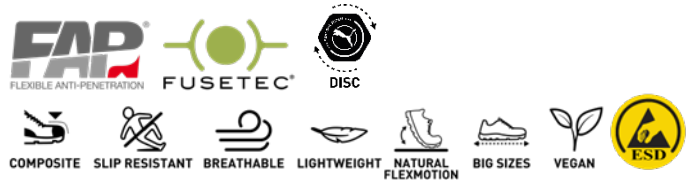
Egalement disponible:



OMNI ORANGE LOW  
643620



FUSE TC GREEN LOW  
644210



### naturalFLEXMOTION®

La semelle DUO-PU consiste en une semelle PU intercalaire ultra souple et amortissante et une semelle PU de marche extrêmement souple. Le profil Wafer offre un bon support sur des sols industriels, est facile à nettoyer et a un "grip Ladder" excellent".



### iCELL

La structure alvéolée robuste des cellules iCELL augmente l'amorti ainsi que la stabilité, et améliore le positionnement et le confort de la chaussure.



### DISC

Le système de laçage exclusif DISC de PUMA – si facile à lacer, si ajusté parfaitement! Une rotation du disque vers la droite ferme la chaussure et une demi-rotation vers la gauche l'ouvre à nouveau. Même en portant des gants l'utilisation du disque PUMA fonctionne de façon parfaite.



### FUSE.TEC®

Avec FUSE.TEC® des éléments de renforcement sont soudés sans couture. Donc on n'a plus besoin de soudures dans des zones hautement sollicitées (des zones de flexion). La chaussure est plus flexible, résistante et a une forme parfaite.